

La prévention des risques liés aux manutentions de personnes

ADSCE

Association de développement sanitaire de la côte d'émeraude

- Association à but non lucratif - loi de 1901
- Siège social à Dinard et une antenne à Saint-Malo
- Le maintien et l'accompagnement dans leur environnement naturel des personnes en difficulté physique et psychique
- SSIAD : 4 infirmières et 14 aides soignantes
- SAD : Une centaine d'aides à domicile



La prévention des risques liés aux manutentions de personnes

Réflexion sur les métiers de soignants et d'aides à domicile

Les soignants et aides à domicile se retrouvent quotidiennement à pratiquer des gestes de manutention sollicitant le dos, les épaules...

- Le lever des personnes, le coucher, les transferts d'un fauteuil à un lit ...
 - Les différentes tâches du quotidien: entretien du logement, courses, repas...
-
- Sauf cas particulier, ils sont souvent seuls à intervenir à domicile
 - Formation initiale des infirmières, des aides-soignants et des auxiliaires de vie sociale : Quelques heures consacrées à la manutention de personnes
 - Aide à domicile : emploi de personnes venant de différents horizons, pas toujours formées à la manutention...
 - Turn-over lié à la pénibilité des métiers du soin et de l'aide à domicile

La prévention des risques liés aux manutentions de personnes

Comment remédier aux difficultés ?

La formation reste une priorité

En 2009, 24 personnes formées avec un ergothérapeute (3 après-midi)

Mais : Coût financier / Temps disponible / **Turn-over**

Un des axes prioritaires du CHSCT est donc de trouver des solutions pour sensibiliser le plus d'employés possible aux techniques de manutention.

L'affichage et des fiches récapitulant les différentes prises de manutention a semblé une solution

- Permet une formation en interne « des l'arrivée » de nouveau salarié
- L'accès facile aux fiches pour tous les salariés (information des salariés)
- Possibilité de duplication des fiches

La prévention des risques liés aux manutentions de personnes

La réalisation de « fiches conseil prévention des risques lors des manutentions de personnes. »

- Associer la médecine du travail
- Plusieurs réunions de travail pour déterminer les différentes manutentions que l'on retrouvait le plus souvent sur le terrain
- Comment présenter les fiches : dessins ou photos ? sous quelle forme ?
- Les dessins : plus parlant et plus facile à mettre en œuvre
- Le CHSCT fourni les dialogues. Car le dialogue fait partie intégrante d'une manutention : pour rassurer la personne, lui expliquer nos gestes et l'y associer, qu'elle soit le plus possible actrice de la manutention
- Dessins commentés, explique la position du dos lors des différentes étapes de la manutention

Fiches conseils

FICHE N°1

**PRENDRE SOIN DE SON DOS...
...LORS DES MANUTENTIONS DE PERSONNES**

TRANSFERT ASSIS-DEBOUT

«Je vais vous aider à vous lever...»

«Mettez vos bras autour de ma taille»

«Mettez votre front contre le mien et à mon signal, poussez sur vos jambes...»

«Hé voilà, nous avons réussi...»

Gardez votre dos plat...

Soulevez à la force de vos cuisses...

Stabilisez votre appui...

septembre 2010

STSM
M
FICHE N°1



Ne pas soulever seul une personne trop lourde
Demander de l'aide

Utiliser les aides techniques (disques...)

Expliquer à la personne :

- Ce que l'on veut faire
- Ce que l'on est en train de faire

Donner des ordres simples et clairs pendant la manutention



Réfléchir avant d'agir



Se placer le plus près possible de la personne à soulever



Garder le dos «plat»



Ne pas se courber



Utiliser les membres inférieurs



Bien positionner la colonne vertébrale : en pliant les genoux, et soulever à la force des cuisses (plutôt que de se plier en deux)

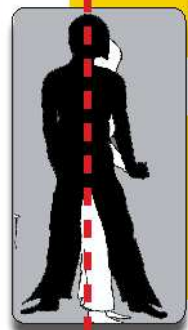
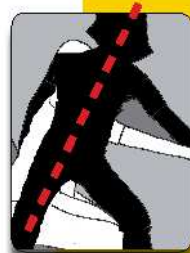


Stabiliser la colonne pendant l'effort

FICHE
N°2

PRENDRE SOIN DE SON DOS... ...LORS DES MANUTENTIONS DE PERSONNES

TRANSFERT ASSIS-DEBOUT (p.p)



septembre 2010

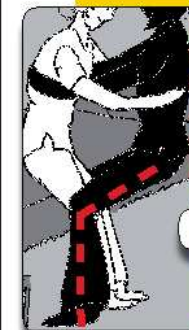


FICHE
N°2

FICHE
N°3

PRENDRE SOIN DE SON DOS... ...LORS DES MANUTENTIONS DE PERSONNES

TRANSFERT COUCHE-ASSIS



septembre 2010

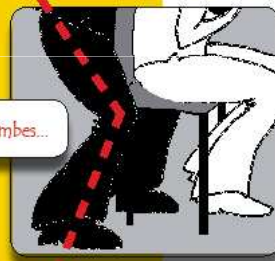


FICHE
N°3

FICHE
N°4

PRENDRE SOIN DE SON DOS... ...LORS DES MANUTENTIONS DE PERSONNES

REHAUSSEMENT ASSIS



septembre 2010

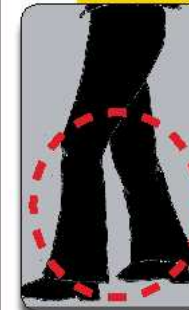
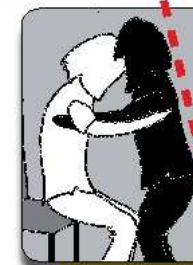


FICHE
N°4

FICHE
N°5

PRENDRE SOIN DE SON DOS... ...LORS DES MANUTENTIONS DE PERSONNES

REHAUSSEMENT ASSIS



septembre 2010



FICHE
N°5

La prévention des risques liés aux manutentions de personnes

Les fiches conseils sont un des éléments du plan d'amélioration des conditions de travail

- Création d'un plateau technique avec l'aide de l'ASCE (association des secouristes de la Côte d'Emeraude) : permet une mise en situation des professionnels avec le matériel que nous utilisons au quotidien

- Plan de formation de l'ADSCE : 2 groupes d'une dizaine de salariés participent à une formation CPS (Certificat Premiers Secours) qui inclus les gestes de manutention

Plateau technique



Plateau technique

